



美鈴が丘小だより

広島市立美鈴が丘小学校

<http://www.misuzugaoka-e.edu.city.hiroshima.jp/>

ご入学・ご進級おめでとうございます



穏やかな春の日に、新 1 年生 58 名を迎え全校児童 411 名で、平成 23 年度のスタートを切りました。教職員一同、基礎的な学力を確実に育てながら、子どもたちが安心して楽しく通うことのできる学校づくりに全力を尽くしていきたいと思っております。また、これまでと同様に保護者の皆様や地域の皆様と緊密に連携しながら、子どもたちを健やかに育てていくよう努力したいと考えています。本年度も、本校の教育活動にご理解とご協力をよろしくお願いいたします。

〔学校教育目標〕

『人間性豊かな実践力のある子どもの育成』

〔目指す学校像〕

知性を高め、感性を磨き、自主性を身につけて、たくましく生きる子どもを育成する教育（学校）をめざす。〔楽しい学校をつくる〕

〔目指す子ども像〕

深く考える子

「聞く・見る」主人公

「話す・書く」主人公

「考える」主人公

豊かな心を持つ子

「友だちの苦しみや優しさがわかる」主人公

がんばりぬく子

「困難に全力で立ち向かい、やり抜く」主人公



教職員紹介

校長	平岡	生	なかよし 1	林	詞子
教頭	和田	典子	なかよし 2	薬師神	哲子
1 年 1 組	石川	裕恵	指導員	山田	由美子
1 年 2 組	江川	千加子	音楽・英語	中村	優子
2 年 1 組	木村	智香子	養護	丸	和美
2 年 2 組	岡	彩香	事務	小田	晴康子
3 年 1 組	好	美香	事務	竹岡	恵子
3 年 2 組	渡部	恭直	技術指導員	井口	成人
3 年 3 組	西村	丸本	業給	霜上	清直美
4 年 1 組	伊藤	あさ	給食	洞井	純子
4 年 2 組	長和	良太	ふれあいひろば推進員	堀喜	美子
5 年 1 組	秦	賢二	"	平松	和江
5 年 2 組	笹口	和則	特別支援教育アシスタント	佐和	久美子
6 年 1 組	村上	順希	ふれあいひろば推進員	大川	富美
6 年 2 組	木村	きよみ	英語アシスタント		
6 年 3 組					

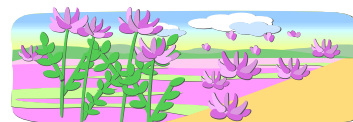


は新しく着任した教職員です。
よろしくお願いいたします。

4月の行事予定

日	曜	行 事	そ の 他
1	金	入学受付	
2	土		
3	日		
4	月		
5	火	入学式前日準備（6年生登校）	
6	水	就任式 始業式 入学式（10:00下校）	
7	木	発育測定（5・6年）（12:00下校）	
8	金	発育測定（3・4年） 2～6年生 給食開始（14:00下校）	
9	土		
10	日		
11	月	発育測定（2年）（13:35下校）	
12	火	発育測定（1年）	
13	水	1年生 給食開始	
14	木	委員会活動	
15	金	尿検査1次	
16	土		
17	日		
18	月	視力検査（3・4年） 図書室開館	
19	火	視力検査（1・2年）	
20	水	視力検査（5・6年）	
21	木		
22	金	子ども安全の日 1年生を迎える会	
23	土	参観懇談会（全学年）（9:40下校） 授業参観（1校時）懇談会（2校時）	PTA 総会（3校時） 委員総会（4校時）
24	日		
25	月	代休	
26	火	家庭訪問 ぎょう虫検査	
27	水	遠足	
28	木	家庭訪問 尿検査2次	
29	金	 昭和の日	
30	土		

5月の行事予定



2日（月）遠足予備日	16日（月）6年代休
6日（金）家庭訪問	18日（水）歯科検診
9日（月）家庭訪問	20日（金）耳鼻科検診
10日（火）内科検診	24日（火）眼科検診
11日（水）家庭訪問（予備日）	26日（木）3年生自転車教室
13日（金）6年修学旅行	30日（月）1年歩行教室
14日（土）"	心電図検査

家庭訪問について

26日（火）より、家庭訪問が始まります。全校一斉に行いまして、児童は給食終了後に下校します。後日詳しいお知らせを配布いたしますので、ご協力の程、よろしくお願いいたします。

